

FICHE TECHNIQUE
AV MARIANNE

Musiciens :

- Christelle : Chant principal
- David : Guitare + Machines + Choeurs
- Martin : Basse + Choeurs
- Vincent : Hammond , Moog, Rhodes, Choeurs
- Guillaume : Batterie

contacts

administration :

Collectif Or Normes / 09.50.93.20.13

régisser son :

Christophe Vermand / 06.61.16.14.58

régisser lumière :

Eric Seldubuisson / 06.72.94.39.56
eric-seldubuisson@orange.fr

Plateau et régie

- La scène devra faire 6 mètres par 4 mètres minimum.
- La régie son & la régie lumière seront situées en face de la scène, au centre, prévoir une liaison DMX (2 univers) et 1 RJ45 (pour le stage-rack) entre la regie et l'angle fond de scène/jardin .
- Prévoir une alimentation 16A à la regie.
- En plein Air prévoir 1 Pro-tente + Table pour la regie.
- Un dégagement sera prévu pour l'entrée / sortie du backline.
- Une loge accessible depuis la scène avec au minimum: 7 chaises, 1 table, 7 bouteilles d'eau, des verres (sinon : canapés, sucreries, produits du terroir et autres propositions sont les bienvenues).

Son

Prévoir un système de diffusion adapté a la jauge.

Le groupe est autonome en Mixage Face et retour.

Merci de prévoir :

1 SM58 A la régie

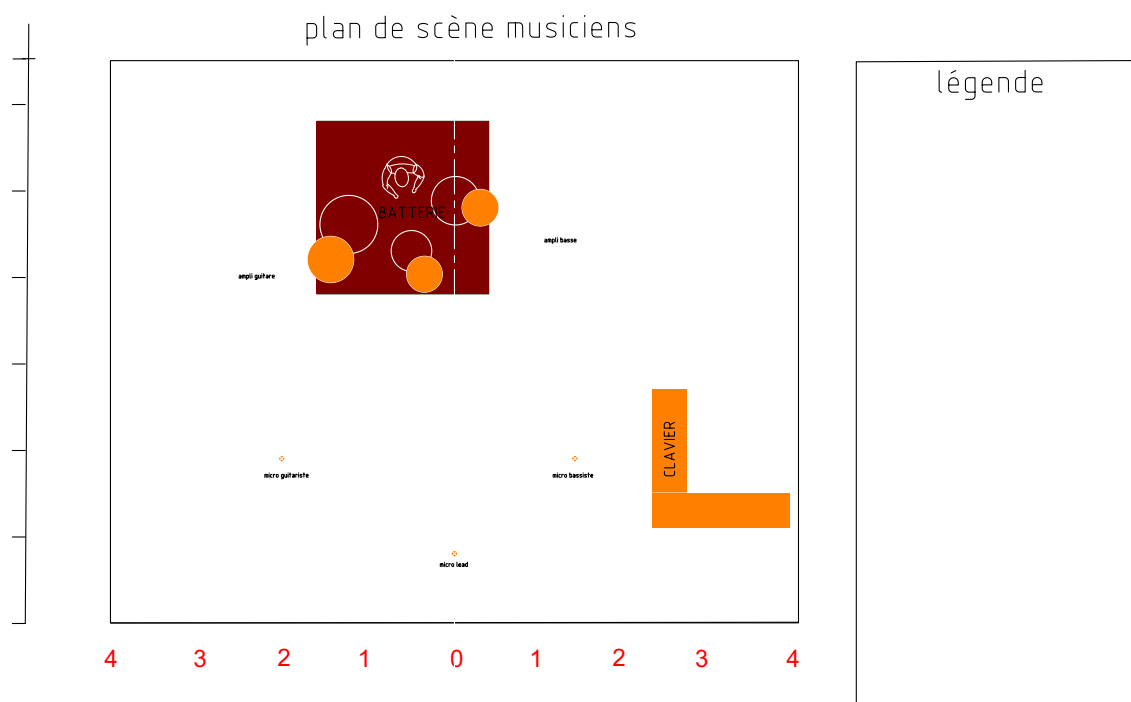
7 Pied micro Perche

2 Pied court (Micro Kick)

1 pied micro embase ronde.

1 sous patch de 8 lignes (distance jardin-cour) / modules XLR équivalente

15 module XLR 6m



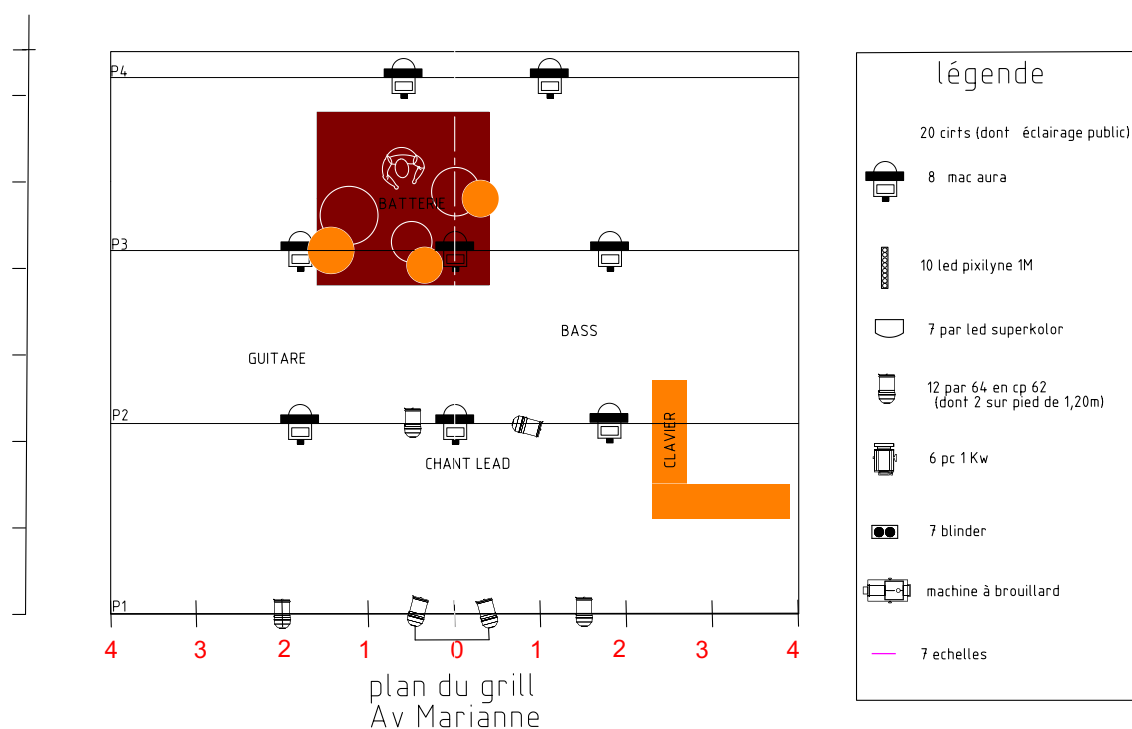
Lumière

- Nous fournirons un plan adapté au lieu ainsi qu'une feuille de patch (merci de nous transmettre votre fiche technique la plus complète et des plans de la salle dont vous disposez).
- Nous fournirons une console lumière GMA2 on pc accompagnée d'un Node GMA3 et d'un contrôleur midi. A cet effet nous vous demanderons de nous fournir deux univers DMX en régie.
- Temps estimé de réglage et encodage 4H00.

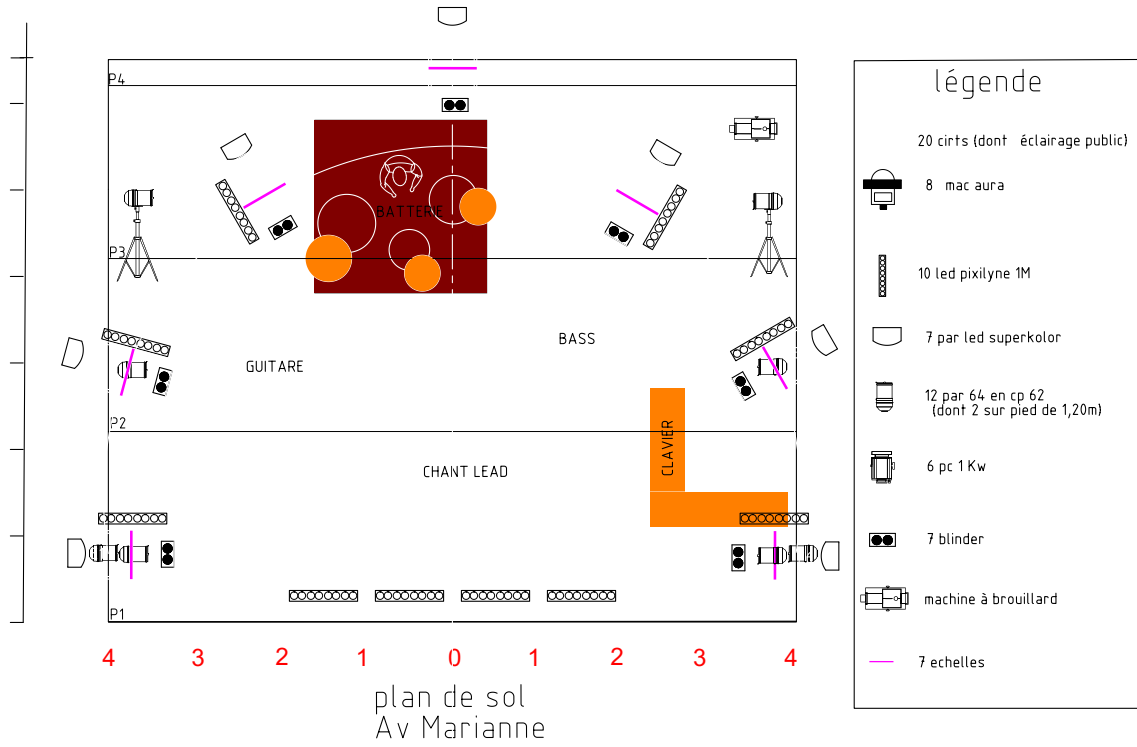
Matériel lumière demandé :

- 8 – mac Aura
- 10 – led pixilyne 1M
- 8 – par led superKolor
- 12 – par 64 en cp 62
- 6 – pc 1 kw ou 2Kw
- 7 – blinder
- 7 – échelle de projecteur
- 2 – pieds de projecteurs (hauteur de lampe 1,20M)
- 1 – machine à brouillard

Le plan de feu devra être monté, patché et gélatiné avant notre arrivé .



Le plan de feu devra être monté, patché et gélatiné avant notre arrivé .



échelle 1/50°

Planning

